

Einladung zur Ausstellung LeibEigenschaften

LEIB
EIGEN
SCHAF
TEN



Dieses Bild ist von der British Library.

Es gibt eine **neue Ausstellung**.

Die Ausstellung heißt **Leib-Eigenschaften**.

Dort erfahren Sie etwas

**über das Leben von Menschen mit Behinderung
vor sehr langer Zeit.**

Wir laden Sie herzlich ein.



Es gibt viele Angebote für Menschen mit Behinderung:
Man kommt überall mit dem **Rollstuhl** hin.

Es gibt Hocker zum **Ausruhen**.

Die Texte sind auch in **Leichter Sprache**.

Viele Texte gibt es in **Gebärden-Sprache**.

Viele Texte können Sie sich **anhören**.

Viele Dinge können Sie **anfassen**.

Es gibt **barriere-freie Führungen**.

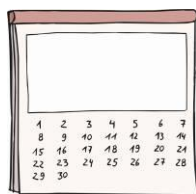


Wo ist die Ausstellung?

im **Haus der Wissenschaft**

Das ist in der in der Nähe vom Dom.

Sandstraße 4-5



Wann?

1. März bis 30. April.

Montag bis Freitag: von 10 Uhr bis 19 Uhr

Samstag von 10 Uhr bis 14 Uhr

Die **Eröffnung** ist am 1. März um 17 Uhr.



Der Eintritt ist kostenlos.



Telefon: Herr Horn: 0421 218 671 31

Mehr Informationen gibt es **im Internet:**

www.leibeigenschaften.de